

**2005  
APRÈS Jc,  
ÇA BOUGE...**



**C'ÉTAIT JUSTE  
UN PETIT ESSAI  
ACOUSTIQUE...**



[www.freizeitparkarchiv.de](http://www.freizeitparkarchiv.de)  
**PARC ASTÉRIX. ILS SONT FOUS CES GAULOIS !**



# 2005, un programme à vous décoiffer les nattes !



**Dès le samedi 9 avril,  
lancement des festivités.**  
Pour l'ouverture du parc,  
humour et impertinence  
sont au rendez-vous...  
Soyez prêtêts !

**NOUVEAU !**

Tous les jours de la saison, les matinées Gauloises.

Le parc le plus gaulois du monde est en plein délire...  
Des Via Romaines au Village Gaulois (pas du tout  
tranquille...), d'irréductibles comédiens vous  
entraînent dans une farandole hilarante de  
spectacles de rues. Les romains n'ont qu'à bien  
se cacher... Ils sont vraiment fous ces Gaulois !



**NOUVEAU !**

De juin à octobre, grande illusion  
et effets spéciaux au Théâtre de Panoramix.



Avant le début du spectacle, frottez-vous bien les yeux  
ou pincez votre voisin, respirez un grand coup...  
Vous n'êtes pas au bout de vos surprises !

Tous les mercredis, Panoramix initie les "petibonum"  
et les convie au Carnaval des apprentis druides.



**Du 2 au 17 juillet,  
les Gaulois fêtent l'été !**

**La grande tradition du  
Banquet du Rire** se renouvelle  
cette année avec force et créativité.  
Humour corrosif, animations  
et surprises en tous genres...  
Sans oublier les sangliers !



**NOUVEAU !**

Le Parc est ouvert  
pendant les vacances  
de la Toussaint !



**Du 22 au  
30 octobre,  
les Druides  
sont dans tous  
leurs états.**

Laissez-les vous  
concocter une potion  
détonante...  
Ça bouillonne déjà  
dans les chaudrons !

**Fête ton anniversaire  
au Parc Astérix !**

Informations sur [www.parcasterix.fr](http://www.parcasterix.fr)  
ou au 0826.30.10.40 (0,15 €/min)

[www.freizeitparkarchiv.de](http://www.freizeitparkarchiv.de)







## ATTRACTIONS

Conditions d'accès	Enfants	Familles	Sensations
2 Le Carrousel de César			•
3 La Descente du Styx			•
5 Les Espions de César			•
7 Le Petit Train	•		
10 Le Cheval de Troie			+1m40
11 Le Vol d'Icare		•	
12 L'Hydre de Lerne		•	
13 La Rivière d'Elis			
14 Tonnerre de Zeus			+1m20
16 La Galère			+1m20
17 L'Escadillon des As	•		
18 Le Mini Carrousel	•		
19 Les Petites Chaises Volantes	•		
20 Les Petits Drakars		•	
21 Goudurix			+1m40
22 Le Transilimondeau			•
23 Les Chevaux du Roy			•
24 L'Oxygénarium			•
25 Les Chaises Volantes			+1m20
26 Les Chaudrons			•
27 Périférix			•
28 La Petite Tempête			•
29 La Trace du Hourra			+1m20
31 Manhi Express		•	
32 Les Petits Chari Tamponneurs	•		
33 La Forêt des Druides	•		
34 L'Ecole des Druides	•		
35 La Ronde des Rondins		•	
36 Epidemiai Croisières		•	
37 Le Grand Splatch			•

• Déconseillé aux enfants de moins d'un mètre

### JEUX DE FORCE ET D'ADRESSE\*

38 La Bataille d'Aléa 39 Les Jeux des Rigolini (15 stands)

### JEUX VIDÉO ET BATEAUX TÉLÉGUIDÉS\*

40 La Flottille de Néron 41 Les Arcades de Pompéi  
42 Les Petits Capitaines 43 Les Jeux d'Olympe

## SERVICES

1 Maison de l'Oïse :  
Accueil VIP, Eticket,  
Informations touristiques  
et hébergement

2 Distributeurs de billets :  
Crédit Latin, La Poste  
(Rue de Paris)

3 Accueil / Consigne  
Prêt de fauteuils  
roulants / Poussettes

4 Accueil Groupes,  
bureau de change  
Chenil obligatoire :  
Parking 6

5 Premiers Secours  
assurés par

6 Relais Bébé (tables à langer,  
micro-onde, couches,  
petit pot).  
Point rencontre (enfants perdus)

7 Toilettes

8 Aires de pique-nique :  
Parking 2, 3, 4  
Parking Bulevard de  
Goudurix

9 Navette  
Hôtel des Trois Hiboux  
Navette Rotary CDG

## PERSONNAGES GAULOIS & ROMAINS

Tous les matins à l'entrée du parc  
Des 12h30, dans le Village Gaulois !  
Point photo : des 12h30, rencontrez Astérix et Obélix !

## SPECTACLES ET ANIMATIONS

Reportez-vous au programme du jour pour les horaires.

- "Les Stars de l'Empire" dans les Arènes Romaines
- Dauphins et otaries au Théâtre de Poséidon
- Grande Illusion au Théâtre de Panoramax (à partir du juin 2005)
- Rapaces en vol libre : Place du Moyen Âge
- Les Artisans dans la Rue de Paris (potier, sculpteur...)
- "Les Mousquetaires" dans la Rue de Paris
- Automates : Hôtel des Artistes et Maison du 14 Juillet
- Projection permanente : film "Paris je t'aime" (Impasse Gavroche)
- "Main basse sur La Joconde" (causades, effets spéciaux...)
- Maquillage pour enfants (sauf certains jours)
- Machine Infamale HARBIO
- "Assurance Four-Rire" au Théâtre du Barde

## RESTAURATION

	1	2	3	4	5
A Au Croissant de Diane : viennoiserie					
B Cavi Pizzarium : pizzeria					
C Aux Fastes de Rome : restauration rapide					
D La Taverne de Dionysos					
E Arcimboldo : service à table					
F La Halte des Chevaliers : croques et brochettes					
G Le Bouillon de Godefray : crêpes et gaufres sucrées					
H Le Cirque : formule rapide servie à table					
I La Guinguette					
J Le Relais Gaulois : buffet self-service					
K Au Pirate Echoué					
L La Galette du Chef : crêpes sucrées, salées					
M Kiosques aux 4 coins du parc : sandwichs, hot-dogs, pâtisseries, glaces, borbes à papa, popcorns, boissons...					

### Délices sucrés

Le Palais Bonbon et Les Sucreries de Scapin

Des points de restauration peuvent être fermés certains jours. Les Bons Bonquets Parc Astérix sont valables exclusivement dans les restaurants du parc. Le Parc Astérix n'est pas habilité à accepter les titres restaurant.

## BOUTIQUES

Tous les produits pour toute la tribu

- 1 Le Marché de Lutèce
- 2 Les Galeries Gauloises
- 3 Libanais, cartons, baguettes
- 4 Gravédonlonix
- 5 Déjeunements, nappes, d'armes
- 6 Au Bon Légionnaire
- 7 Le Marché Saint Benoît
- 8 Un souvenir de chaque aventure
- 9 Numéros / Chez Rahazade
- 10 BHV : Bazar Héliénique de Vente
- 11 Le Comptoir du Marais
- 12 Cétatomatix : au cœur du Village
- 13 Peluches, jouets, déjeunements
- 14 Le Grand Saint Nicolas
- 15 Le Coffre à Joutes
- 16 typiques, prêt à porter
- 17 Le Chaperon d'or
- 18 Artisanat, décoration, ambiances
- 19 Robert Estienne
- 20 Au Bonheur des Dames
- 21 Photos : produits à la commande
- 22 Beaux photographes
- 23 Le Marché de Lutèce
- 24 Délices sucrés
- 25 Le Palais Bonbon
- 26 Les Sucreries de Scapin

La Direction du Parc Astérix invite les visiteurs à prendre connaissance des avertissements positionnés à l'entrée des attractions et à vérifier qu'ils leur sont adaptés. De manière générale, il est précisé que les attractions du Parc Astérix sont vivement déconseillées à toute personne en situation sensible ou présentant des troubles d'ordre médical susceptibles d'être aggravés par les sensations qu'elles procurent.



ÉMOTIONS  
FORTES...

VAS-TU TE  
TAIIIIIRE  
GAULOIS!!!



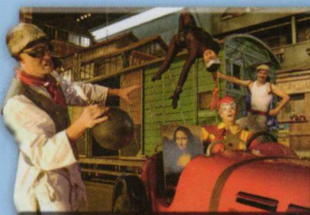
LES MOUSQUETAIRES



"LES STARS DE L'EMPIRE"



LES ARTISANS



"MAIN BASSE SUR LA JOCONDE"



LE THÉÂTRE DE POSÉIDON



"ASSURANCE FOU-RIRE"

#### LES SPECTACLES DU PARC ASTÉRIX

- LES PERSONNAGES GAULOIS  
Rendez-vous dans le Village...
- LES MOUSQUETAIRES  
Combats de cape et d'épée, action et comédie.
- SPECTACLE DE DAUPHINS ET OTARIES  
Au Théâtre de Poséidon.
- RAPACES EN VOL LIBRE  
Place du Moyen Âge.
- "LES STARS DE L'EMPIRE"  
Acrobaties, voltige et nage synchronisée.
- "MAIN BASSE SUR LA JOCONDE"  
Humour et cascades à couper le souffle !
- "ASSURANCE FOU-RIRE"  
Comédie musicale 100 % gauloise.
- GRANDE ILLUSION  
Au Théâtre de Panoramix à partir de juin 2005.
- LES ARTISANS  
Forgeron, potier, sculpteur sur pierre, sculpteur sur bois, maître verrier...
- Automates, cinéma et spectacles de cabaret, maquillage pour enfants...

... ET DES ANIMATIONS DE RUES INÉDITES...

[www.freizeitparkarchiv.de](http://www.freizeitparkarchiv.de)





**SENSATIONS  
EXTRÊMES !!!**

**IL FAUT ÊTRE  
GAULOIS  
POUR AVOIR  
INVENTÉ ÇA!**



TONNERRE DE ZEUS



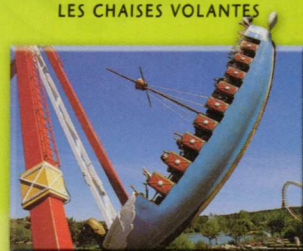
LA TRACE DU HOURRA



LES CHAISES VOLANTES



GOUDURIX



LA GALÈRE



L'HYDRE DE LERNE

### LES ATTRACTIONS À SENSATIONS FORTES DU PARC ASTÉRIX

- **L'HYDRE DE LERNE**  
Un voyage mouvementé  
dans les tentacules du monstre.
- **LA TRACE DU HOURRA**  
900 mètres de glisse  
étourdissante,  
jusqu'à 80 km/h.
- **LA GALÈRE**  
Un navire géant  
en pleine tempête.
- **LE CHEVAL DE TROIE**  
Turbulences assurées !
- **GOUDURIX**  
Loopings, butterfly...  
7 fois la tête en bas !
- **TONNERRE DE ZEUS**  
La plus grande  
montagne russe  
en bois d'Europe !
- **LES CHAISES VOLANTES**  
48 chaises virevoltant  
dans les airs.





**RIRES  
COMPLICES...**

**TENDANCE 2005  
BOUT ROND,  
CONFORT XXXLLL...  
ÉPATANT NON?**



**MENHIR EXPRESS**



**PÉRIFÉRIX**



**LE TRANDEMONIUM**



**LE GRAND SPLATCH**



**LES CHAUDRONS**



**NATIONALE 7**

### LES ATTRACTIONS FAMILIALES DU PARC ASTÉRIX

#### • ÉCLABOUSSURES...

- Menhir Express
- La Descente du Styx
- Le Grand Splatch
- L'Oxygénarium

#### • BALADES...

- Epidemaïs Croisières
- Nationale 7
- Les Espions de César
- La Rivière d'Elis
- Les Petits Drakkars

#### • CARROUSELS...

- Le Carrousel de César
- Les Chevaux du Roy

#### • FRISSONS...

- Le Transdemonium
- Le Vol d'Icare
- Le Serpentin
- Périférix
- La Petite Tempête
- Les Chaudrons

#### • INTERDIT AUX PARENTS !

- Les Petites Chaises Volantes
- L'Escadrille des As
- Le Mini Carrousel
- Les Petits Chars Tamponneurs
- Le Petit Train
- La Forêt des Druides
- L'École des Druides





**LE REPOS  
DU GUERRIER**



**1 ROMAÎN,  
2 ROMAÎNS,  
3 ROMAÎNS, 4 ROMAÎNS,  
5 ROMAÎNS ... ZZZZ !**



L'HÔTEL DES TROIS HIBOUX\*\*\*



LE SALON DES COLLECTIONS



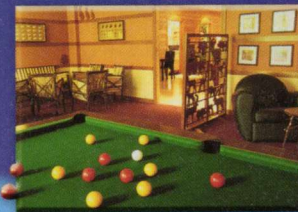
LA TERRASSE



LA CHAMBRE



LE RESTAURANT "LA CUISINE"



LE SALON DES ANIMAUX CACHÉS



L'HÔTEL\*\*\* DU PARC ASTÉRIX

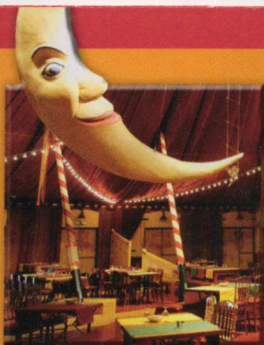
- Un hôtel 3 étoiles dans un cadre exceptionnel, au cœur de la forêt.
- 100 chambres de 30 m<sup>2</sup> avec terrasse ou balcon accueillant jusqu'à 5 personnes.
- Des salles de restaurant, un bar avec terrasse, une salle de jeux pour les enfants.
- Un salon avec cheminée, des salles de réunion.
- Un sentier pédestre balisé.
- Des animations en soirée.

DANS LES ENVIRONS,  
des enseignes de renom sélectionnées par le Parc Astérix vous accueillent.

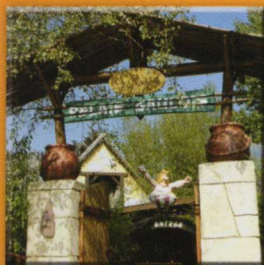


[www.freizeitparkarchade.com](http://www.freizeitparkarchade.com)





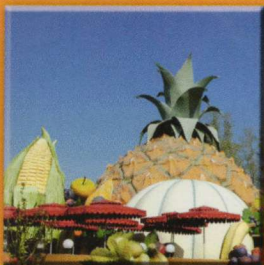
LE CIRQUE



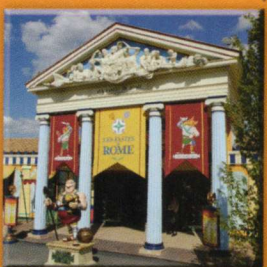
LE RELAIS GAULOIS



CAÏUS PIZZARIUM



ARCIMBOLDO



AUX FASTES DE ROME



LA HALTE DES CHEVALIERS

### LA RESTAURATION DU PARC ASTÉRIX

#### • A TABLE

- Caius Pizzarium : *pizzeria*
- Arcimboldo : *service à table*
- Le Cirque : *formule rapide*

#### • SELF-SERVICES

- Le Relais Gaulois : *buffet*
- La Galette du Chef : *crêperie*
- Le Bouillon de Godefroy

#### • RESTAURATION RAPIDE

- Aux Fastes de Rome
- La Halte des Chevaliers : *croques et brochettes*

- KIOSQUES : Aux 4 coins du parc : hot dogs, pâtisseries, glaces, barbes à papa, popcorns, boissons...

- SANDWICHES
- Au Croissant de Diane : *viennoiserie*
- La Taverne de Dionysos
- La Guinguette
- Au Pirate Echoué



## TARIFS 2005

### ► PRIX PUBLICS

Billet incluant l'accès à l'ensemble des spectacles et attractions (hors jeux d'adresse et jeux vidéo).  
Parking = 5 €/jour

	1 jour	2 jours
• <b>Gaulois Adulte</b> (12 ans et plus)	33 €	62 €
• <b>Petit Gaulois</b> (de 3 à 11 ans inclus)	23 €	42 €
• <b>Bébé Gaulois</b> (moins de 3 ans)	<b>GRATUIT</b>	

### ► FORFAIT PARC ASTÉRIX + TRANSPORT

Forfait en vente dans les gares RER et SNCF de la région parisienne comprenant :  
1 journée au Parc Astérix + transport jusqu'au Parc Astérix (trajet aller/retour train ou métro + RER + Navette).

### Forfait "Tout Compris" A partir de...

• <b>Gaulois Adulte</b> (12 ans et plus)	39 €
• <b>Petit Gaulois</b> (de 3 à 11 ans inclus)	25,60 €
• <b>Bébé Gaulois</b> (moins de 3 ans)	<b>GRATUIT</b>

### ► LA CARTE SAISON

Carte permettant un nombre de visites illimité pendant toute la saison et des avantages exclusifs.

Informations : 0826 30 10 40 (0,15 €/min).

### Carte Saison

• <b>Gaulois Adulte</b> (12 ans et plus)	66 €
• <b>Petit Gaulois</b> (de 3 à 11 ans inclus)	46 €

### ► RESTAURATION

#### ...A TABLE

- Menus de 6,90 € à 22 €

#### ...RAPIDE

- Menus de 4,85 € à 7,90 €

#### ...SUR LE POUCE

- Formules à moins de 7 €



### ► SÉJOURS



Exemple :

2 JOURS / 1 NUIT  
À L'HÔTEL\*\*\* DU PARC ASTÉRIX  
à partir de

**80 €/pers\***

Découvrez les autres formules de séjours à l'Hôtel des Trois Hiboux et dans les hôtels partenaires du Parc Astérix.

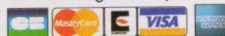


www.parcasterix.fr - 0826 30 10 40 (0,15 €/min)

\* Base 2 adultes + 2 enfants de moins de 12 ans logés dans la même chambre, du 8/05 au 24/06/2005 (hors nuits du samedi au dimanche). Le prix comprend l'hébergement, l'entrée sur le parc pour 2 jours et le petit déjeuner à l'hôtel (buffet chaud).

### ► À VOTRE DISPOSITION SUR LE PARC ASTÉRIX

- Point d'information touristique et hébergement - E-ticket - Consigne - Premiers Secours - Relais bébé (couches, petits pots) - Poussettes - Prêt de fauteuils roulants - Distributeur de billets - Bracelets d'identification pour enfants - Timbres - Chenil (payant/carnet de vaccination obligatoire).
- Moyens de paiement acceptés aux caisses du Parc Astérix : espèces, chèques, cartes de paiement. Carte Cofinoga et Chèques Vacances français acceptés uniquement aux caisses d'entrée du parc.



www.freizeitparkarchiv.de

Les billets achetés à l'avance ne garantissent pas l'accès au parc en cas de forte affluence. Tarifs au 01.01.2005 susceptibles de modifications.





# parc Astérix

## CALENDRIER D'OUVERTURE SAISON 2005

OUVERTURE  
SAMEDI 9 AVRIL  
2005

AVRIL

L	4	11	18	25
M	5	12	19	26
M	6	13	20	27
J	7	14	21	28
V	1	8	15	22
S	2	9	16	23
D	3	10	17	24

MAI

L	2	9	16	23	30
M	3	10	17	24	31
M	4	11	18	25	
J	5	12	19	26	
V	6	13	20	27	
S	7	14	21	28	
D	1	8	15	22	29

JUIN

L	6	13	20	27
M	7	14	21	28
M	1	8	15	22
J	2	9	16	23
V	3	10	17	24
S	4	11	18	25
D	5	12	19	26

JUILLET

L	4	11	18	25
M	5	12	19	26
M	6	13	20	27
J	7	14	21	28
V	1	8	15	22
S	2	9	16	23
D	3	10	17	24

AOÛT

L	1	8	15	22	29
M	2	9	16	23	30
M	3	10	17	24	31
J	4	11	18	25	
V	5	12	19	26	
S	6	13	20	27	
D	7	14	21	28	

SEPTEMBRE

L	5	12	19	26
M	6	13	20	27
M	7	14	21	28
J	1	8	15	22
V	2	9	16	23
S	3	10	17	24
D	4	11	18	25

OCTOBRE

L	3	10	17	24	31
M	4	11	18	25	
M	5	12	19	26	
J	6	13	20	27	
V	7	14	21	28	
S	1	8	15	22	29
D	2	9	16	23	30

Accès aux attractions de 9h30 à 19h  
Accès aux attractions de 10h à 18h  
Parc fermé  
Jours d'ouverture et horaires susceptibles de modifications.

**NOUVEAU !**  
Le Parc est ouvert pendant les vacances de la Toussaint.

## ACCÈS

### Par la route :

A 30 km au nord de Paris.  
Autoroute A1 Paris/Lille, sortie directe  
Parc Astérix, entre les sorties n° 7 et n° 8.

### Transports en commun :



#### • Depuis Paris :

##### - Métro / RER Ligne B3.

Descendre à Roissy CDG1 puis prendre le bus  
Parc Astérix à la Gare Routière (quai A3).

##### - les cars

##### - Cars Air France :

Ligne 2 : départ Etoile (Place  
Charles de Gaulle - Etoile) ou Porte Maillot  
(1 avenue Carnot ou rue Gouvion St Cyr).

Ligne 4 : départ Montparnasse  
(Rue du Commandant Mouchotte)  
ou Gare de Lyon (Boulevard Diderot).

Descendre à la Gare Routière de Roissy CDG1  
puis prendre le bus Parc Astérix (quai A3).

Informations les Cars Air France :

0892 350 820.

#### • Depuis la Province :

##### - TGV

- TGV : arrivée en gare CDG2. Prendre  
la navette ADP n° 5 jusqu'à Roissypôle (Terminal 3)  
puis prendre le bus Parc Astérix (quai A3).



##### - Avion : arrivée au Terminal 1.

Prendre la navette ADP n° 2.  
Depuis le Terminal 2, prendre la navette  
ADP n° 5 jusqu'à Roissypôle (Terminal 3)  
puis prendre le bus Parc Astérix (quai A3).



#### • Depuis la Gare Routière de Roissy :

Liaison régulière Roissy / Parc Astérix par Bus  
Courrier-Ile-de-France (CIF), quai A3.  
Départ toutes les 30 mn de 9h00 à 18h30,  
retour toutes les 30 mn à partir de 9h30  
jusqu'à 19h00 ou 20h00 selon les jours.  
Billets en vente au bureau d'information IBUS.  
Informations navettes : 01.48.62.38.33.

[www.parcasterix.fr](http://www.parcasterix.fr)

Serveur Vocal : 0892 68 30 10 (0,34 €/min)

Parc Astérix - BP 8 - 60128 Plailly - France

Parc Astérix est un divertissement de Freizeitspiele

[www.freizeitparkarchiv.de](http://www.freizeitparkarchiv.de)

[www.grevinetcie.fr](http://www.grevinetcie.fr)

En raison des conditions météorologiques ou d'incidents techniques, certaines attractions peuvent être exceptionnellement fermées. Certaines attractions sont soumises à des conditions d'âge, de taille ou de santé. Les visiteurs sont acceptés dans la limite de la capacité d'accueil du Parc Astérix. Toutes les informations contenues dans cette brochure sont susceptibles de modifications sans préavis. Parc Astérix est habilité Tourisme par arrêté préfectoral du 16.11.98 n° HA 060 9800. Ventes des séjours soumises aux conditions générales et particulières de vente de la centrale de réservation du Parc Astérix. Free-Lance's - Document non contractuel. Parc Astérix RCS Senlis B334 240 033 - Crédit Photos : J-L Bellurget - Plan du parc : Adalbrecht Consultants/illust. T de Salency © 2005 LES ÉDITIONS ALBERT RENÉ / GOSCHUNY-UPPERZO